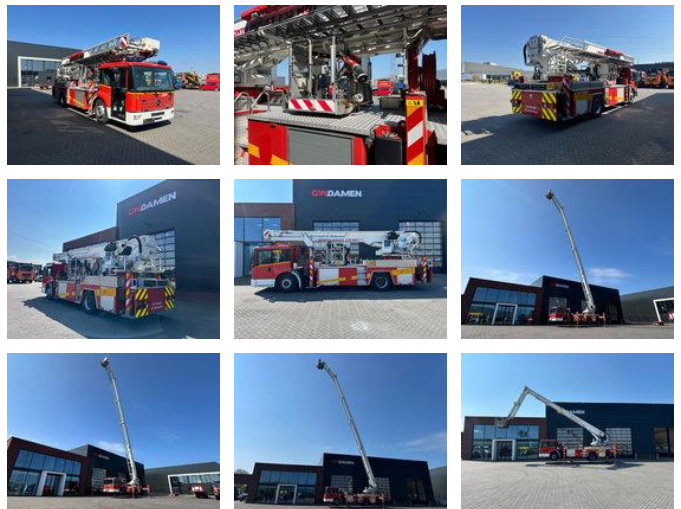


Mercedes-Benz Econic 1823 Bronto Skylift F32MDT 2000 Feuerwehr

Caractéristiques générales

Marque	Mercedes-Benz
Mannequin	Econic
Sous-catégorie	élévateur à nacelle intégré
Relevé du compteur kilométrique	58.000km
Année de construction	1998
Date de première inscription	30-06-1998
Condition	Utilisé
Conditions générales	Excellente
Carburant	Diesel
Classe d'émission	Euro 3
Référence	Mercedes Econic 1823 Bronto Skylift F32 MDT 2000 1998
ceMarking	Oui



Caractéristiques

Poids à vide	16.510kg
GVW	18.000kg
Longueur	910cm
Largeur	250cm

Mercedes-Benz Econic 1823 Bronto Skylift F32MDT 2000 Feuerwehr

Spécifications techniques

Nombre d'axes	2
Configuration des axes	4x2
Transmission	Automatique
Actifs	170kw

Description

4x2 Nappe élévatrice Bronto Skylift F 32 MDT F2000 (32 m) Stabilisateurs 4 points Année de fabrication : 1998 Seulement 2 181 heures de fonctionnement ! Régime moteur : 630 tr/min Nacelle rotative Charge maximale : 270 kg / 3 personnes Seulement 58 000 km En excellent état ! Prête à l'emploi immédiatement

Accessoires

- Deux pédales
- Automatique
- Central lubrication system
- Electric windows
- Groupes de tuyaux
- Direction assistée
- Phare arrière
- ABS
- Suspension pneumatique
- Lecteur radio / cassette