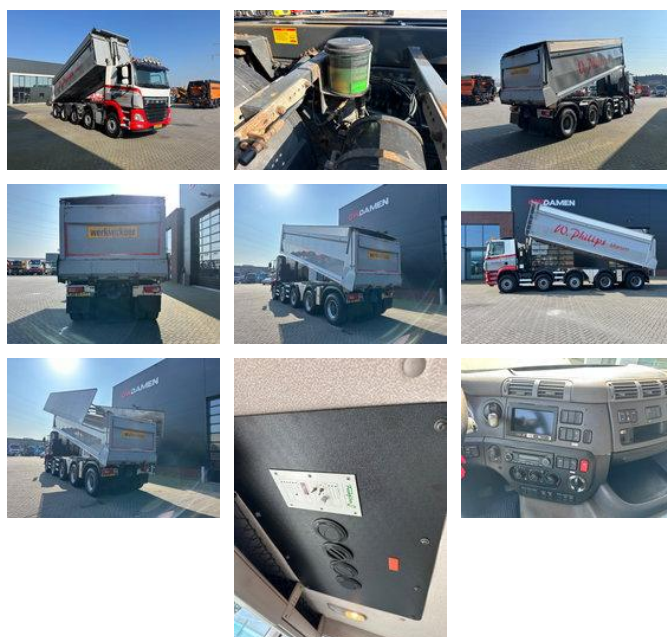


Ginaf X6 5250 CSE 10x4 Hyva kipper 28 m3 Euro 6

Caractéristiques générales

Marque	Ginaf
Mannequin	X6 5250 CSE
Sous-catégorie	Benne basculante
Plaque d'immatriculation	84-BFJ-7
Relevé du compteur kilométrique	469.000km
Année de construction	2014
Date de première inscription	12-11-2014
Condition	Utilisé
Conditions générales	Excellente
Carburant	Diesel
Classe d'émission	Euro 6
Référence	Ginaf X6 5250 CTSE 10x4 2014



Caractéristiques

Poids à vide	20.410kg
payloadWeight	31.590kg
GVW	52.000kg
Longueur	1.000cm
Largeur	253cm

Cabine

No

Contenu du cylindre

12.902cc

Ginaf X6 5250 CSE 10x4 Hyva kipper 28 m3 Euro 6

Spécifications techniques

Nombre d'axes	5
Configuration des axes	10x6
Transmission	Automatique
Actifs	340

Description

10x4 Euro 6 Benne arrière Hyva 28 m3 Groupe pneumatique Contrôle technique valide jusqu'au 10-02-2027 469 000 km En excellent état ! Prêt à l'emploi

Accessoires

- Deux pédales
- Alarm
- Automatique
- Bluetooth
- Central lubrication system
- Central doorlocking
- Electric windows
- Extra steering axle
- Capteur de pluie
- Attelage
- Phare arrière
- ABS
- Caméra de recul
- Climatisation
- Verrouillage centralisé
- Lubrification centralisée
- Boîte à outils
- Feux de brouillard
- Système de navigation
- Radio / lecteur CD
- Frein moteur renforcé
- Pare-soleil
- Système anti-blocage
- Prise de force (PTO)
- Rétroviseurs extérieurs à réglage électrique