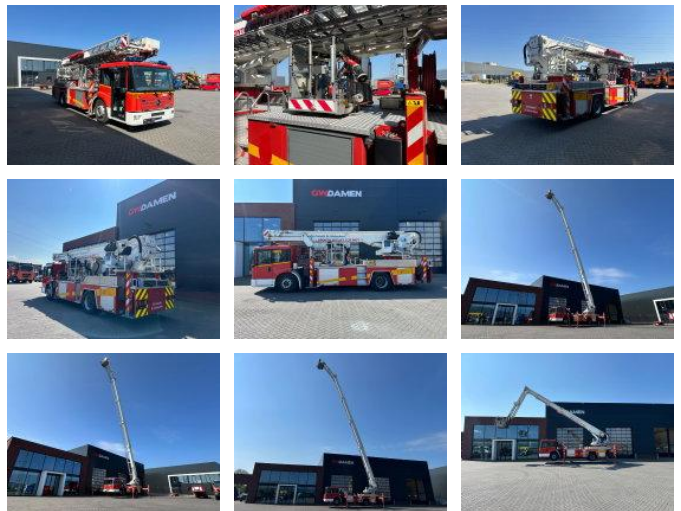


Mercedes-Benz Econic 1823 Bronto Skylift F32MDT 2000 Feuerwehr

Características generales

Marca	Mercedes-Benz
Modelo	Econic
Subcategoría	Grúa montada en brazo
Lectura del odómetro	58.000km
Año de construcción	1998
Fecha del primer registro	30-06-1998
Condición	Usado
Condición general	Muy bien
Combustible	Diesel
Clase de emisión	Euro 3
Referencia	Mercedes Econic 1823 Bronto Skylift F32 MDT 2000 1998
ceMarking	Sí



Características

Peso vacío	16.510kg
GVW	18.000kg
Longitud	910cm
Ancho	250cm

Mercedes-Benz Econic 1823 Bronto Skylift F32MDT 2000 Feuerwehr

Especificaciones técnicas

Número de ejes	2
Configuración de ejes	4x2
Transmisión	Automático
Activos	170kw

Descripción

4x2 Bronto Skylift F 32 MDT F2000 (32 m) Estabilizadores de 4 puntos Año de fabricación: 1998 ¡Solo 2181 horas de uso! 630 rpm
Cesta giratoria para pasajeros Máx. 270 kg / 3 personas Solo 58 000 km ¡En muy buen estado! Listo para usar de inmediato

Accesorios

- 2 pedal control
- Automatic
- Central lubrication system
- Electric windows
- Hosegroups
- Power steering
- Rotating beacon
- ABS
- Suspensión neumática
- Radio / reproductor de casetes